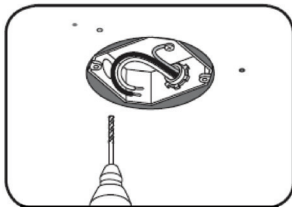
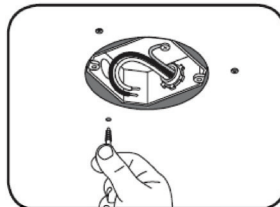


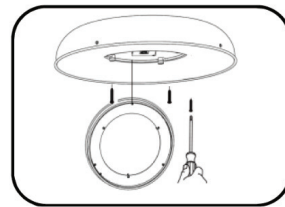
1. Slå av strømmen



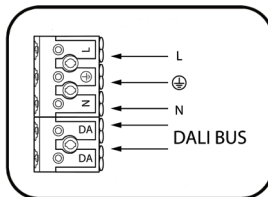
2. Merk opp og bor hull dersom nødvendig



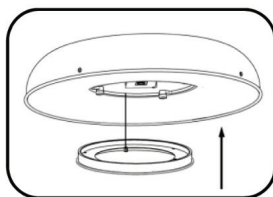
3. Bruk plugger for god innfesting i betongtak



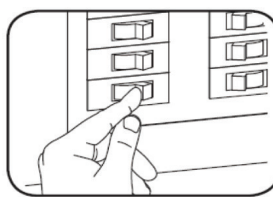
4. Demonter senterlokket, og skru armaturen fast til underlaget



5. Koble til kabler



6. Monter senterlokket på plass



7. Slå på strømmen, og test armaturen

Tekniske data

220-240V
25W LED
3000lm
3000K-4000K switch
IP44

NB! Vennligst følg denne bruksanvisningen nøye, og oppbevar den for fremtidig referanse.

1. Dette produktet skal kun installeres av en godkjent elektriker.
2. Forsikre deg om at spenningen er skrudd av, og at arbeidet utføres strømløst.
3. Slå av strømmen før vedlikehold/feilsøking.

NB! På alle armaturer kan man velge fargetemperatur inne i armaturen. På denne armaturen 3000K og 4000K.

Armatur	Farge	Lysfluks	Fargetemp.	El.nr	EAN
DONUT DUOCOLOR® DALI	Sort	3000lm	3000K/4000K	3250018	7090037704340
DONUT DUOCOLOR® DALI	Hvit	3000lm	3000K/4000K	3250017	7090037704333