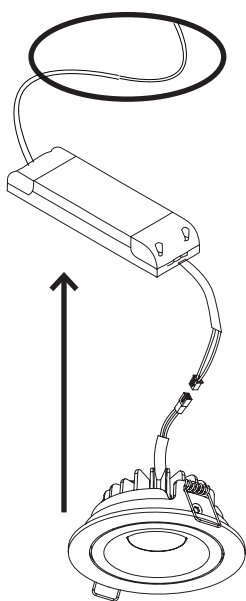
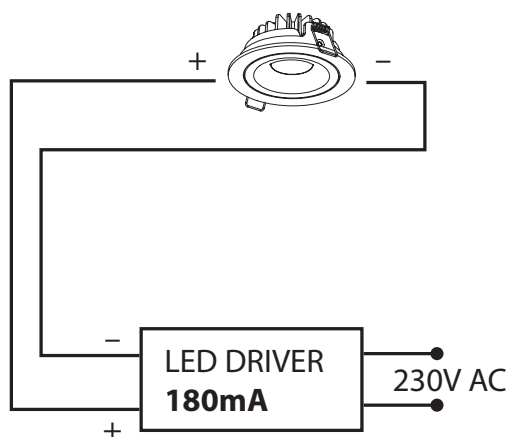
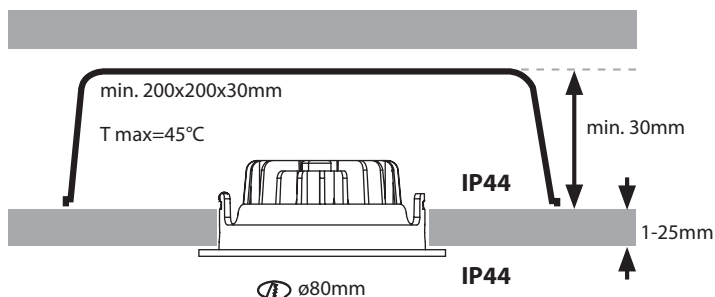
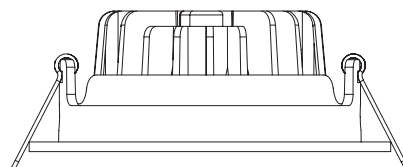
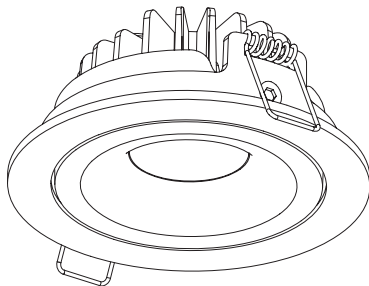
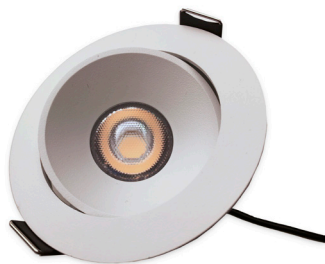


# INSTALLASJONSVEILEDNING "PH" PROSJEKTDOWNLIGHT



## NB!

Vennligst følg denne bruksanvisningen nøye og oppbevar den for fremtidig referanse. Denne lampen bør kun installeres av en autorisert elektriker. **Sørg for at strømmen er frakoblet fra før du skal utføre installasjon eller vedlikehold.**

- LED driver plasseres lengst mulig vekk fra downlight i downlight kassen.
- LED driver tilkobles ved hjelp av 1,5 til 2,5 mm<sup>2</sup> flerleder-kabel.
- Hvis du installerer downlight i et isolert tak, må det brukes downlightkasse.

## Advarsel:

Du må aldri regulere strømmen på sekundærsiden. Dette kan skade LED enheten. Det er viktig å ikke koble fra LED downlight fra driver med spenning på anlegget. Dette kan skade LED enheten.

Art. nr.	Overflate	Fargetemperatur	EL nr.	GTIN
QLI10133	HVIT	2700K	3234226	7090037700298

